

# TRATTAMENTO DEL TORACE

---

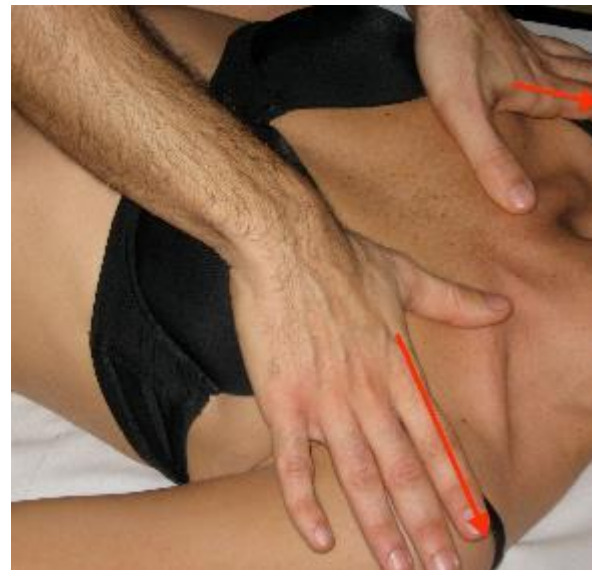
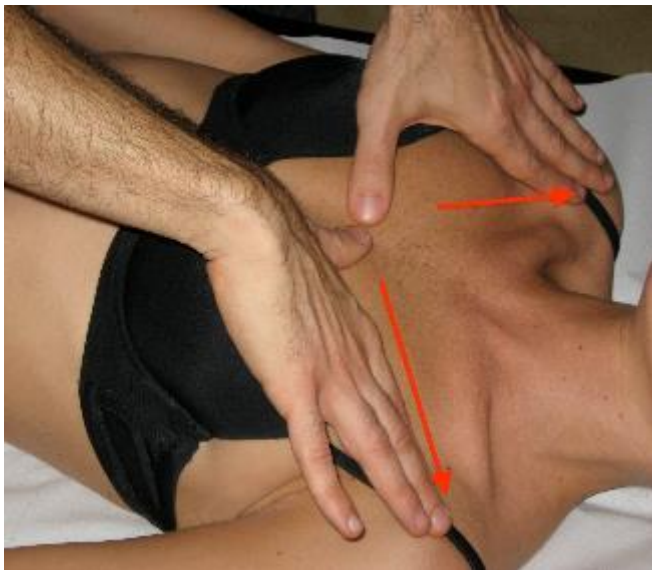
Percorso di “Benessere, Make-up e Inestetismi  
da Terapia”

Dr. Davide Fumagalli



# 1. SFIORAMENTO DALLO STERNO ALLE SPALLE

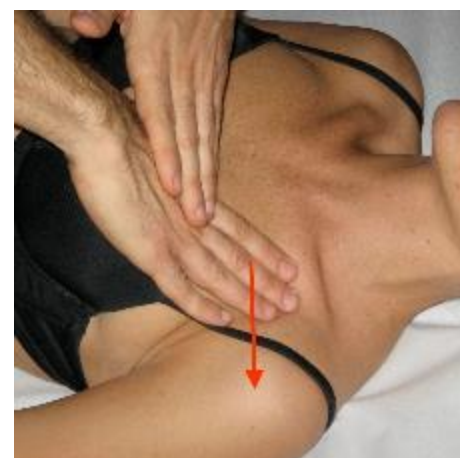
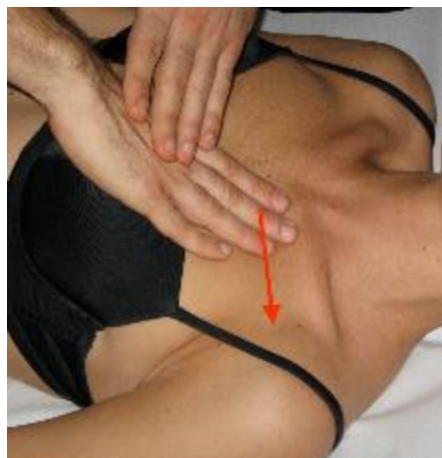
- Ripetizioni: 5 volte
- Tecnica esecutiva:



# a) SE IL SISTEMA LINFATICO È INTEGRO

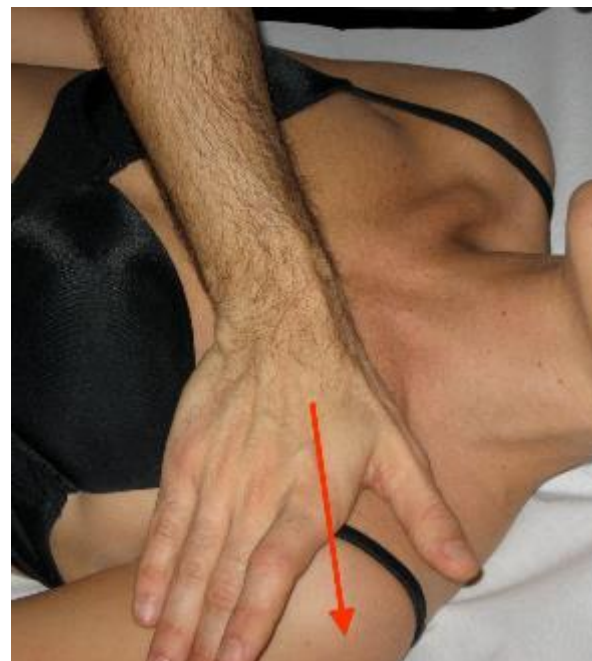
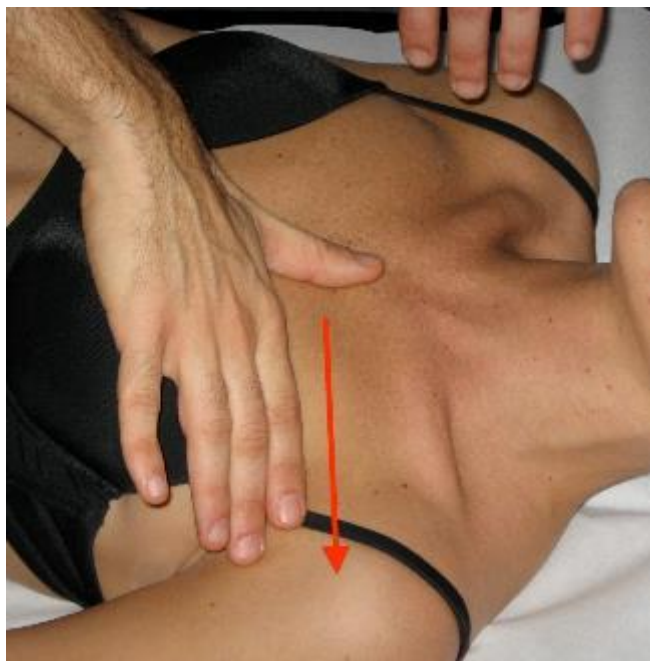
## 2 a) SCARICO DELLE CATENE SOTTOCLAVICOLARI

- **Ripetizioni:** 5x2X5
- **Tecnica esecutiva:** scaricare sia la catena di destra che quella di sinistra.



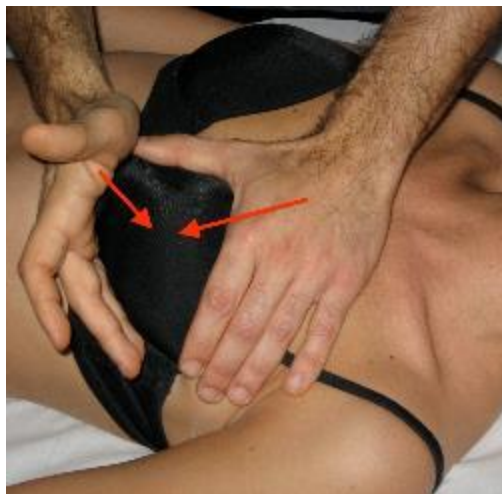
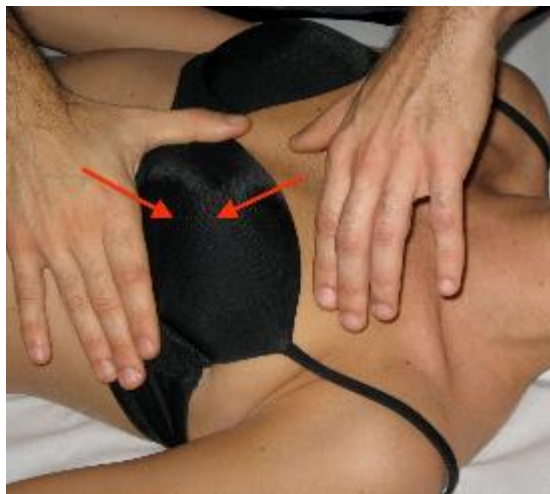
## 3 a) MOVIMENTI SUPERFICIALI NEL TRATTO PROSSIMALE

- **Ripetizioni:** 5 volte
- **Tecnica esecutiva:** Si lavora in controlaterale la zona compresa tra clavicola e seno.



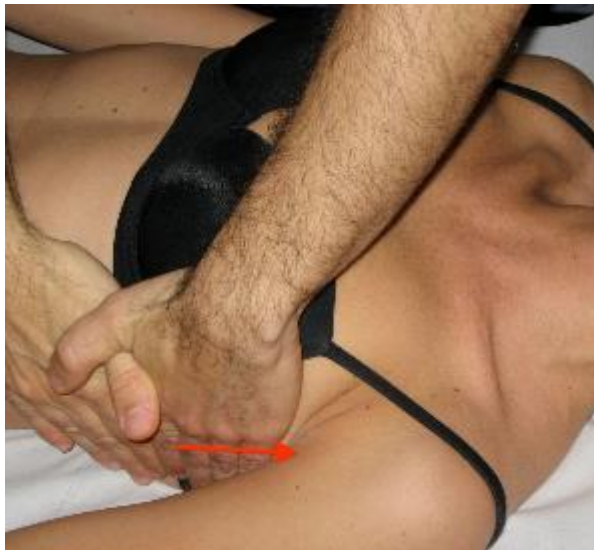
## 4 a) MOVIMENTI SUPERFICIALI NEL TRATTO INTERMEDIO (SENO)

- **Ripetizioni:** 5 volte
- **Tecnica esecutiva:** Effettuare degli sfioramenti/pompage dalla base del seno verso il capezzolo, senza mai toccarlo, successivamente scaricare la parete laterale del seno verso il torace.



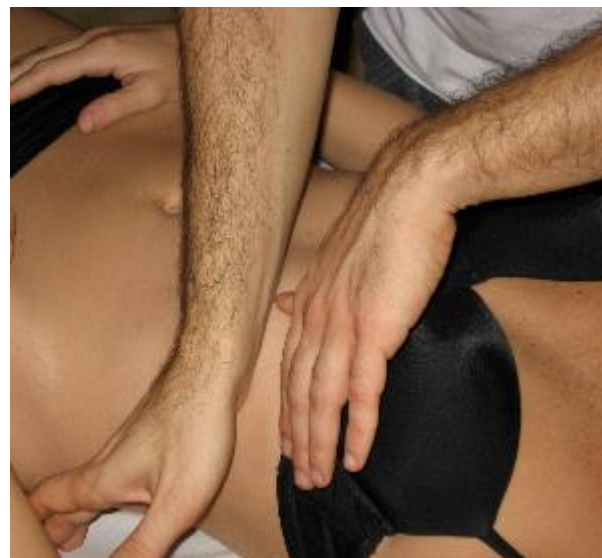
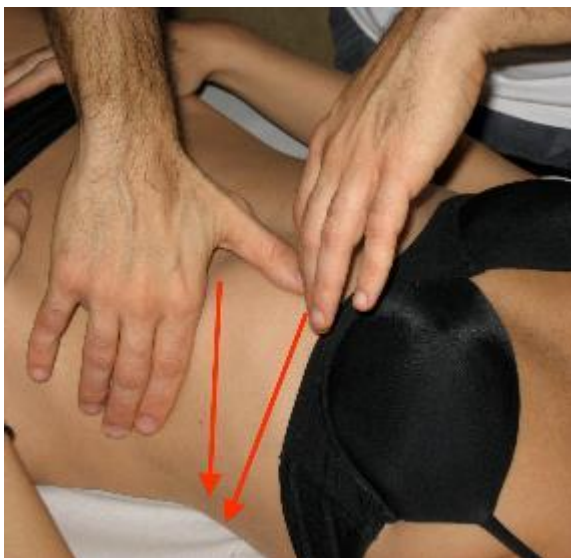
# 5 a) SCARICO DEI LINFONODI ASCELLARI

- Ripetizioni: 5x2
- Tecnica esecutiva:



## 6 a) MOVIMENTI SUPERFICIALI NEL TRATTO DISTALE

- **Ripetizioni:** 5 volte
- **Tecnica esecutiva:** Ripetere la manovra al punto 3A nella zona compresa fra il seno e l'arcata costale.



# 7 a) POMPÉRE RENVOYER

- **Ripetizioni:** 5 volte
- **Tecnica esecutiva:** Effettuare la manovra partendo dalla zona laterale del torace fino ad arrivare alla zona preascellare





## 8 a) SCARICO DEI LINFONODI ASCELLARI

- **Ripetizioni:** 5x2
- **Tecnica esecutiva:** ripetere la manovra al punto 5A

Ripetere i punti da 3A a 8A al controlaterale

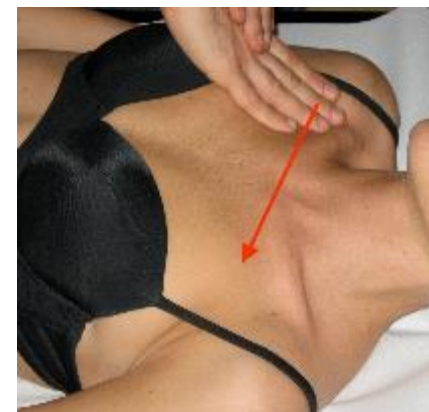
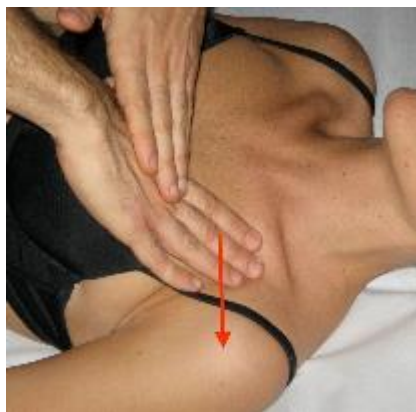


## b) IN CASO DI ASPORTAZIONE DEI LINFONODI ASCELLARI

Esempio delle manualità con asportazione dei linfonodi di destra

### 2B. SCARICO DELLE CATENE SOTTOCLAVICOLARI

- **Ripetizioni:** 5x2X5
- **Tecnica esecutiva:** effettuare lo scarico bilateralmente ma sempre in direzione del cavo ascellare sano



## 3 b) MOVIMENTI SUPERFICIALI NEL TRATTO PROSSIMALE DEL LATO SANO

- **Ripetizioni:** 5 volte
- **Tecnica esecutiva:** Si lavora in controlaterale la zona compresa tra clavicola e seno.



## 4 b) MOVIMENTI SUPERFICIALI NEL TRATTO INTERMEDIO DEL LATO SANO

- **Ripetizioni:** 5 volte
- **Tecnica esecutiva:** Effettuare degli sfioramenti/pompage dalla base del seno verso il capezzolo, senza mai toccarlo, successivamente scaricare la parete laterale del seno verso il torace.



# 5 b) SCARICO DEI LINFONODI ASCELLARI

- **Ripetizioni: 5x2**
- **Tecnica esecutiva**



## 6 b) MOVIMENTI SUPERFICIALI NEL TRATTO DISTALE DEL LATO SANO

- **Ripetizioni:** 5 volte
- **Tecnica esecutiva:** Ripetere la manovra al punto 3B nella zona compresa fra il seno e l'arcata costale
- 



## 7 b) POMPÉRE RENVOYER

- **Ripetizioni:** 5 volte
- **Tecnica esecutiva:** Effettuare la manovra partendo dalla zona laterale del torace fino ad arrivare alla zona preascellare



# 8 b) SCARICO DEI LINFONODI ASCELLARI

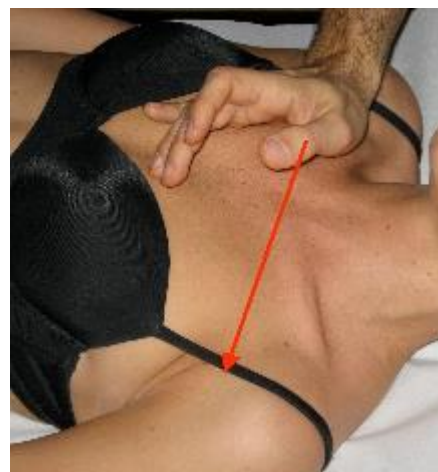
- **Ripetizioni: 5x2**





## 9 b) MOVIMENTI SUPERFICIALI NEL TRATTO PROSSIMALE DEL LATO COLPITO

- **Ripetizioni:** 5 volte
- **Tecnica esecutiva:** effettuare i movimenti superficiali partendo dalla parte laterale del lato colpito indorezione del lato sano attraversando tutto il torace.



# 10 b) MOVIMENTI SUPERFICIALI NEL TRATTO INTERMEDIO DEL LATO COLPITO

- **Ripetizioni:** 5 volte
- **Tecnica esecutiva:** effettuare i movimenti superficiali partendo dalla parte laterale del lato colpito in direzione del lato sano attraversando tutto il torace.



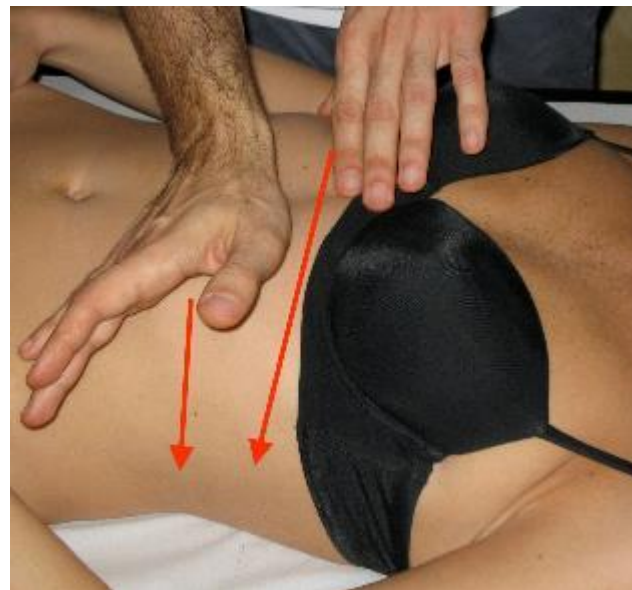
# 11 b) SCARICO DEI LINFONODI ASCELLARI DEL LATO SANO

- **Ripetizioni: 5x2**



## 12 b) MOVIMENTI SUPERFICIALI NEL TRATTO DISTALE DEL LATO COLPITO

- **Ripetizioni:** 5 volte
- **Tecnica esecutiva:** effettuare i movimenti superficiali partendo dalla parte laterale del lato colpito in direzione del lato sano attraversando tutto il torace.



# 13 b) POMPÉRE RENVOYER SUL LATO SANO

- **Ripetizioni:** 5 volte
- **Tecnica esecutiva:** ripetere la manualità descritta al punto 7B.



## 14 b) SCARICO DEI LINFONODI ASCELLARI DEL LATO SANO

- **Ripetizioni:** 5x2
- **NOTA:** nel caso in cui il ricevente sia un uomo è necessario trattare tutta la fascia toracica senza distinzioni fra prossimale, intermedio e distale; lo scarico sarà effettuato al termine di ogni drenaggio completo, che andrà ripetuto 5 volte.

**AL TERMINE DEL DRENAGGIO EFFETTUARE UNA VIBRAZIONE IN ESPIRAZIONE E CONCLUDERE IL TRATTAMENTO DEL TORACE CON UNO SFIORAMENTO COME AL PUNTO 1.**

