



# BENESSERE IN TERAPIA ONCOLOGICA

---

IL LAVORO DELLA  
SPECIALISTA IN ESTETICA ONCOLOGICA APEO PER  
MIGLIORARE LA QUALITA' DI VITA DELLA PERSONA  
IN TERAPIA ONCOLOGICA

Specialista in Estetica Oncologica APEO



® APEO tutti i diritti riservati – ogni riproduzione vietata

# IL CANCRO IN CIFRE

- Ogni giorno in Italia si scoprono più di 1000 nuovi casi di cancro.
- Complessivamente, quest'anno nel nostro Paese sono stimati 377.000 nuovi casi di tumori maligni (195.000 uomini e 182.000 donne).
- Un numero assoluto in aumento, a causa dell'invecchiamento della popolazione italiana.

Fonte: *Associazione Italiana Registro Tumori (AIRTUM 2021)*



# SOPRAVVIVENZA E PREVALENZA

- Nel 2020, si stima che gli italiani che vivono dopo una diagnosi di tumore siano 3.609.135, pari al 5,7% dell'intera popolazione italiana
- Una prevalenza importante che, unita all'elevata tossicità della terapia oncologica, obbliga a pensare ad una programmazione sanitaria per gestire al meglio il paziente oncologico in ogni momento della malattia.



# SPECIALISTA IN ESTETICA ONCOLOGICA APEO

- Da questa consapevolezza e con questa consapevolezza nasce **APEO - Associazione Professionale di Estetica Oncologica** che forma estetiste con corsi di 120 ore dove i docenti sono oncologi, chirurghi e radioterapisti IEO.
- Le persone che stanno vivendo la malattia oncologica e quelle in terapia di mantenimento (5-10 anni), hanno il diritto di potersi «curare» da un punto di vista estetico e devono poter avere estetiste professioniste competenti nel trattarle.



**APEO**

ASSOCIAZIONE PROFESSIONALE  
DI ESTETICA ONCOLOGICA



# SPECIALISTA IN ESTETICA ONCOLOGICA APEO

- La Specialista in Estetica Oncologica APEO è in grado di effettuare **trattamenti di benessere** e di **bellezza** su persone in **terapia oncologica**, a ogni stadio della malattia.
- La formazione APEO rappresenta oggi il top della specializzazione in campo estetico perché nasce da una collaborazione strettissima fra le professioni mediche e quelle del benessere, nella chiara separazione dei reciproci campi d'azione.
- La Specialista in Estetica Oncologica APEO:
  - consegue l'**Attestato di Competenza** di livello europeo in "*Specialista di Estetica Oncologica*"
  - iscritta all'Albo Professionale privativo APEO



# SPECIALISTA IN ESTETICA ONCOLOGICA APEO CERTIFICATA CEPAS CEPAS

- **Organismo di Certificazione delle Professionalità e della Formazione**, nasce nel 1994 con l'obiettivo di **valorizzare le attività professionali con la massima garanzia di competenza ed esperienza.**
- **Mission:** garantire al mercato **“professionisti di qualità e qualità della formazione”**, nei settori ove tale esigenza è maggiormente sentita
- Accreditato da **ACCREDIA** Ente **riconosciuto dallo Stato italiano**, come Organismo di Certificazione del Personale e come Organismo di Certificazione del Prodotto.



# SPECIALISTA IN ESTETICA ONCOLOGICA APEO CERTIFICATA CEPAS

- L'attività di **CEPAS** ha il suo fulcro nella **certificazione della professionalità**, attraverso cui viene oggettivamente attestato che l'**Estetista APEO possiede i requisiti** per operare con **competenza** nel proprio settore di attività.
- Gli **Schemi di Certificazione di CEPAS** stabiliscono i requisiti minimi di competenza che l'Estetista APEO deve dimostrare, il percorso formativo utile ad acquisire le conoscenze e il tipo di esami necessari per ottenere la certificazione.
- La **Certificazione CEPAS** è segno di **Alta qualità e competenza** in possesso della Specialista in Estetica Oncologica APEO, in grado di differenziarsi concretamente dalle altre Estetiste e di dialogare e operare con presidi sanitari che collaborano con l'Estetista certificata in "*Specialista di Estetica Oncologica*".



# LA PRASSI DI RIFERIMENTO UNI

---





Pubblicata il 14 luglio 2022



La prassi di riferimento UNI definisce le linee guida di determinati servizi e/o prodotti e i requisiti che questi devono avere per poter adoperarsi sul campo.

Nel nostro ambito questo significa che:

**Le linee guida dei servizi di estetica oncologica e i requisiti che la Specialista in Estetica Oncologica deve avere per poter operare nel suo settore SONO STATI PUBBLICATI**



® APEO tutti i diritti riservati – ogni riproduzione vietata

# La prassi di riferimento UNI/PdR 130:2022 è stata pubblicata il giorno 14 luglio 2022

PRASSI DI RIFERIMENTO

UNI/PdR 130:2022

## Servizi di estetica per pazienti oncologici - Specialista di Estetica Oncologica

---

*Aesthetics services for oncological patients - Oncological Aesthetics Specialist*

---

La prassi di riferimento identifica i requisiti di abilità e conoscenza dello Specialista in Estetica Oncologica (o SEO).

Lo Specialista in Estetica Oncologica, di seguito SEO, è un professionista del settore del benessere, in accordo alla legge 1/90 e successive modificazioni, che opera con l'intento di fornire un aiuto concreto alle persone che stanno affrontando la patologia oncologica ed ematologiche, e che crede fortemente che la qualità di vita ed il benessere siano fondamentali e complementari alle terapie farmacologiche.



® APEO tutti i diritti riservati – ogni riproduzione vietata

La Prassi di riferimento **UNI/PdR 130:2022** è stata sviluppata dai seguenti interlocutori:

- **APEO** (Associazione Professionale di Estetica Oncologica)
- **AIOM** (Associazione Italiana di Oncologia Medica)
- **FAVO** (Federazione delle Associazioni di Volontariato Oncologico)
- **Confartigianato Benessere**
- **CNA Benessere e Sanità**
- **CEPAS**



## La Prassi di riferimento UNI/PdR 130:2022

Oltre ai compiti e alle attività specifiche del SEO il nuovo documento definisce nel dettaglio i requisiti di **conoscenza**, **abilità**, **autonomia** e **responsabilità** richiesti a questo profilo professionale.



Questa figura di Specialista in Estetica Oncologica APEO  
rientra nel concetto di

## **MULTIDISCIPLINARIETA':**

**Medici, Farmacisti, Psicologi,  
Fisioterapisti, Esperti in Nutrizione e  
Specialista in Estetica Oncologica  
APEO devono collaborare tra di loro per  
aiutare la Persona in terapia  
oncologica, per una migliore  
compliance terapeutica e qualità di vita!**



# L'ESPERIENZA APEO

- Lo **Spazio Benessere IEO**, dal settembre 2013, tratta persone in terapia oncologica, grazie al lavoro delle Specialiste in Estetica Oncologica APEO.
- Oltre 1000 persone trattate, da un punto di vista estetico: manicure, pedicure, massaggi , trattamenti specifici viso e corpo in base al momento terapeutico.
- Ad oggi solo risultati positivi, con continuo apprezzamento da persone in terapia e dal personale medico ed infermieristico.



# TERAPIA ONCOLOGICA

Le terapie oncologiche oggi disponibili sono:

- Terapia Farmacologica:
  - chemioterapia antitumorale
  - targeted therapy
  - immunoterapia
  - ormonoterapia
- Radioterapia
- Chirurgia



# CHEMIOTERAPIA E TARGETED THERAPY

- **Chemioterapia** agisce sul DNA bloccandone la sintesi e quindi la duplicazione cellulare, ha scarsa specificità quindi aggredisce anche cellule di tessuti sani ad elevata replicazione come quello emopoietico, mucose follicolo pilifero.
- **Targeted therapy** o terapia mirata contrasta i meccanismi molecolari specifici del processo di carcinogenesi. Più tollerata ma comunque con elevata tossicità cutanea





# TARGETED THERAPY

## Farmaci principali

- ANTI-HER2 : trastuzumab
- ANTI –EGFR : cetuximab, gefitinib, erlotinib
- ANTI –VEGF : bevacizumab
- INIBITORI TKI : sorafenib -sunitinib



# TOSSICITA' CUTANEA DA TARGETED THERAPY

È principalmente dovuta ad agenti anti-EGFR che è espresso:

- Nei cheratinociti epidermici soprattutto in quelli indifferenziati dello strato basale. L'inibizione dell'EGFR altera la proliferazione, la differenziazione e la migrazione dei cheratinociti (cheratinizzazione alterata)
- Nelle ghiandole sebacee
- Nelle ghiandole eccrine
- Nell'epitelio dei follicoli piliferi



# CARATTERISTICHE DELLA PELLE IN TERAPIA ONCOLOGICA

- **EPIDERMIDE:** alterazione cheratinizzazione, per arresto crescita cheratinociti. Rilascio di molecole proinfiammatorie che causano apoptosi dei cheratinociti. Queste cellule non vitali si accumulano nel derma sottostante
- **DERMA:** infiammazione specialmente attorno ai follicoli che ne causa la rottura, dolore e lesioni papulopustolose. Proliferazione batterica
- **FOLLICOLI PILOSEBACEI:** infiammazione ed infiltrazione
- **UNGHIA:** alterazione sintesi matrice ungueale

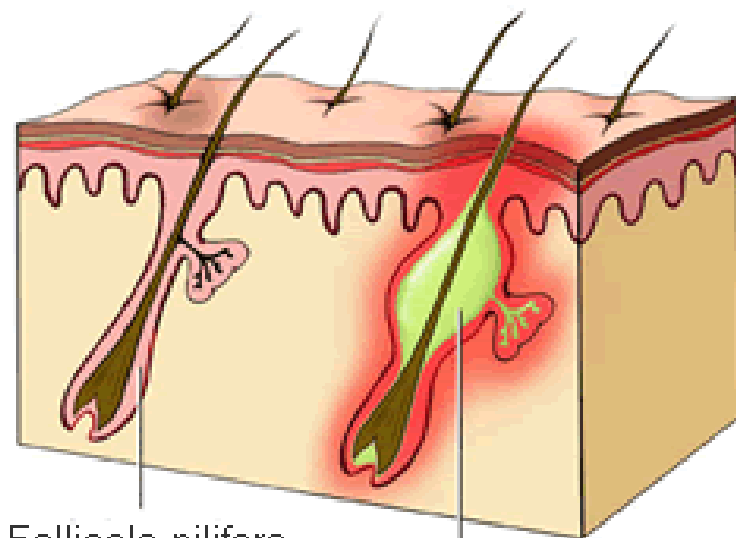


# TOSSICITA' CUTANEA

- **Rush cutaneo o eruzione pustolare follicolare:**  
eruzione sul viso tipo acne (no comedoni); macule e papule diffuse sul viso; eritema diffuso; asettica follicolite
- **Sindrome mano piede**
- **Xerosi** (pelle secca), e prurito, desquamazione, fissurazioni (ragadi) mani piedi
- **Paronichia, onicocriptosi, granuloma ungueale**
- **Pigmentazioni**
- **Teleangectasie**
- **Fotosensibilità**
- **Cambiamento crescita capelli e ciglia**

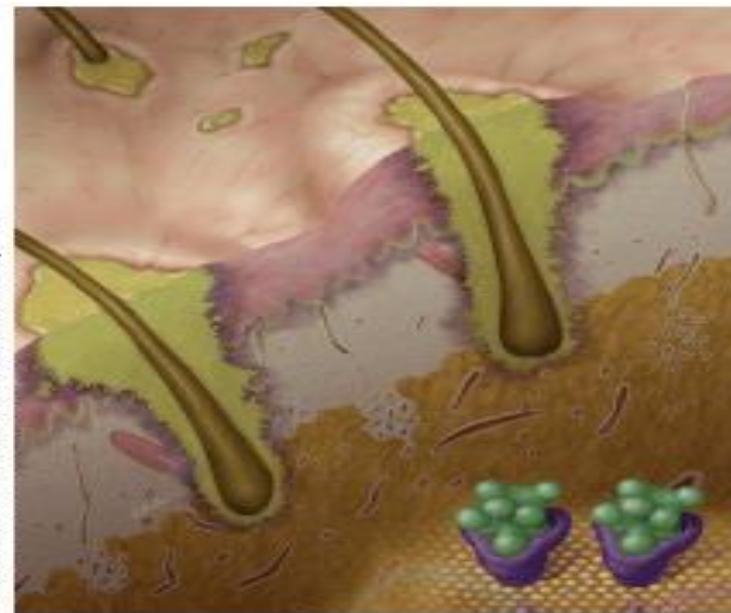


# FOLLICOLITE EGFR MEDIATA



Follicolo pilifero sano

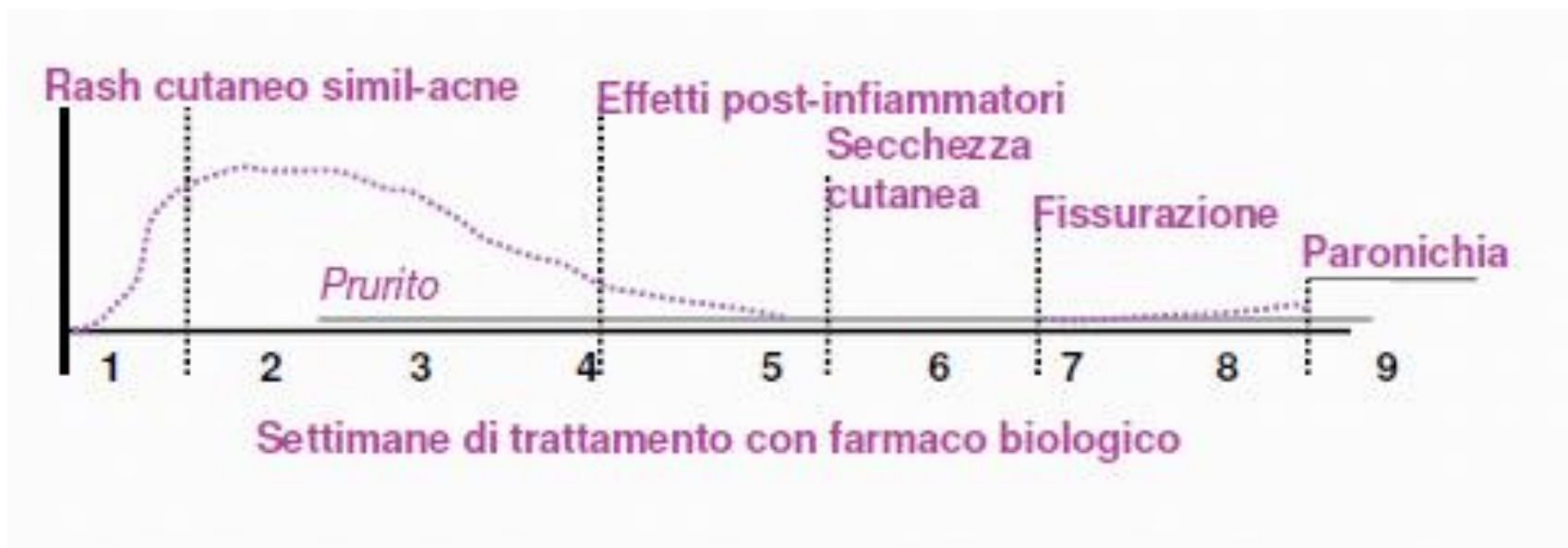
Follicolo pilifero infiammato



EGFR-mediated signalling associated with cancer therapy (lower right)



# SETTIMANE IN CUI APPAIONO I SINTOMI



# TOSSICITA' CUTANEA

- La tossicità cutanea non può essere né evitata né prevenuta, ciò porta a sofferenza fisica, ma anche psicologica, causata dal cambiamento del proprio aspetto.
- Si può e si deve supportare la pelle per farle affrontare il momento della terapia oncologica nelle migliori condizioni.
- Fin dal momento della diagnosi bisogna pensare alla pelle ed ai suoi annessi, prima che si verifichino le lesioni patologiche ed impediscano il proseguo della terapia oncologica.



# QUANDO E COME INTERVENIRE COSMETOLOGICAMENTE

- La **Specialista in Estetica Oncologica APEO** con la sua competenza, l'uso di cosmetici adatti, e protocolli di lavoro studiati e testati da personale medico, può aiutare la persona in terapia durante tutto il percorso oncologico, quando non compaiono lesioni patologiche.
  - a) Dalla diagnosi alla prima settimana di terapia farmacologica
  - b) Durante la terapia farmacologica e radioterapica, con interventi diversi a seconda delle varie tossicità cutanee
  - c) Durante le terapie di mantenimento





# I PROTOCOLLI APEO

I protocolli APEO sono stati studiati da personale medico e sono in uso allo Spazio benessere IEO dal settembre 2013.

- **Protocollo 1:** dalla diagnosi alla prima settimana di terapia farmacologica
- **Protocollo 2:** durante la terapia farmacologica; interventi diversi a seconda delle problematiche cutanee, o ungueali, che si presentano
- **Protocollo 3:** durante la radioterapia
- **Protocollo 4:** durante tutto il periodo della terapia di mantenimento



# DERMOCOSMESI E TRATTAMENTI PER IL PAZIENTE ONCOLOGICO

- Detersione quotidiana della pelle
- Riequilibrio e ripristino della fisiologia cutanea sia durante la terapia farmacologica che durante la radioterapia
- Lenire e calmare, idratare, nutrire e proteggere, a seconda delle manifestazioni cutanee



# LA DETERSIONE

## Il detergente per il paziente oncologico:

- Non deve contenere:
  - lipidi minerali (vaselina) perche possono essere proinfiammatori
  - alcool
  - tensioattivi
  - coloranti
- Deve contenere:
  - miscele di lipidi sebosimili naturali
  - sostanze lenitive
  - profumi non allergizzanti



# CARATTERISTICHE DEL COSMETICO IN ONCOLOGIA

- E' importante utilizzare cosmetici che abbiano valore funzionale elevato, nel rispetto della fisiologia cutanea, che non contengano conservanti, coloranti e profumi.
- Gli attivi devono essere riconosciuti dalla Farmacopea mentre la veicolazione del prodotto va fatta dai liposomi e cristalli liquidi.
- Il controllo batterico sicuro senza aggredire la pelle.



# FUNZIONI DEL COSMETICO IN ONCOLOGIA

- Ripristinare la barriera cutanea
- Ridurre la tawl
- Idratare (xerosi e secchezza cutanea)
- Nutrire (prevenire le ragadi)
- Lenire
- Disarrossare
- Controllare il prurito



# TOSSICITA' CUTANEA DA RADIOTERAPIA

- La radiodermite è l'effetto tossico cutaneo della radioterapia. Si può manifestare dal semplice eritema con vescicole desquamazione e prurito, fino all'ulcerazione vera e propria.
- Può portare a atrofia cutanea, fibrosi e teleangectasie
- Può riacutizzarsi per un episodio febbrile o in caso di esami radiologici: tac, mammografia, RX torace....



# PROTOCOLLO 3: RADIODERMITE

- 10 giorni prima d'iniziare radioterapia e per tutto il periodo della radioterapia
- Detersione per affinità
- Dopo la detersione mattino e sera applicare Creme nutrienti, elasticizzanti; poi alla crema si aggiunge olio eudermico. Prima del trattamento radiante la pelle va pulita
- Subito dopo la terapia radiante applicare creme lenitive con acido  $18\beta$ glicirretico, acido alfalipoico, quercetina
- Fotoproteggere sempre



# SOLO CUTE?

- **La Specialista in Estetica Oncologica APEO** oltre a mantenere alla pelle delle persone in terapia uno stato di benessere, può alleviare tutti quei fastidi derivanti da posture antalgiche e da ristagno di liquidi da terapie corticosteroidi.
- Fastidi muscolari e di pesantezza agli arti che possono essere alleviati con massaggi appositamente studiati e messi a punto da fisioterapisti che lavorano in campo oncologico.
- Inoltre il massaggio regala un rilassamento globale utile nel migliorare lo stato emotivo e mentale della persona in terapia.





# IL MASSAGGIO APEO

- Sulla persona in terapia oncologica può essere fatto un **massaggio drenante** utile a contrastare l'edema, prima e dopo l'intervento del fisioterapista, ed un **massaggio decontratturante** per alleviare i dolori da postura antalgica che spesso il paziente assume per protezione dal dolore. Entrambe le tecniche tengono in considerazione e migliorano lo stato psicologico.
- Entrambe le manualità sono state studiate da fisioterapisti IEO



# CONCLUSIONI

- La **Specialista in Estetica Oncologica APEO** può fare e aiutare il paziente-cliente a vivere più serenamente la fase oncologica lavorando su diversi livelli.
- Questo mi spinge e motiva sempre di più nel poter dare un aiuto concreto per migliorare la qualità di vita delle mie pazienti-clienti.



# RINGRAZIO PER L'ATTENZIONE

Specialista in Estetica Oncologica APEO



# APEO

ASSOCIAZIONE PROFESSIONALE  
DI ESTETICA ONCOLOGICA



® APEO tutti i diritti riservati – ogni riproduzione vietata